

## ANTICIPATION DES FORTES CHALEURS LA BRUMISATION PARTICIPE AU BIEN-ÊTRE DES ANIMAUX

Les beaux jours arrivent. Dans les élevages, les animaux souffrent des pics de températures, principalement l'été. La chaleur est synonyme d'insectes, de poussières, d'odeurs... et de stress pour les bêtes. Renson - spécialiste de la gestion des fluides et du bien-être animal - aide les éleveurs à préparer la prochaine saison et à anticiper. La brumisation est une des solutions pour améliorer le bien-être de leurs animaux (bovins, porcs, volailles...). Qu'elle soit installée en salle de traite ou dans le bâtiment d'élevage, rien de plus simple à mettre en place pour l'éleveur.

### LA BRUMISATION, UN CONFORT POUR L'ANIMAL ET L'ÉLEVEUR

« Depuis quelques années nous subissons des vagues de forte chaleur. Ce stress hydrique, que ce soit pour nous ou pour les animaux en général, est, à partir d'un certain seuil, difficilement supportable. Ces fortes chaleurs ont un effet néfaste sur la capacité de production des animaux (chute de production laitière, augmentation de la mortalité...). Il est donc important de pouvoir assurer le bien-être animal en saison chaude » explique **Laurent Yvergniaux, Directeur - division élevage de Renson.**

La technologie haute pression permet de rafraîchir sans mouiller grâce à la finesse des gouttelettes (2 microns). Le brouillard créé sert de protection aux animaux contre les divers parasites en sur-nombre dans les bâtiments par temps chauds. Cette technique innovante crée un choc thermique qui éloigne les insectes et ce, sans utilisation de produits chimiques. **La brumisation permet d'obtenir une ambiance de bâtiment adaptée aux animaux et d'améliorer leur qualité de vie pendant les fortes chaleurs.**

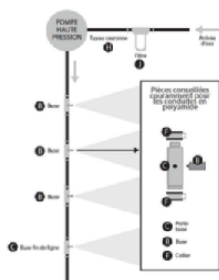
#### Pourquoi installer un kit de brumisation ? - Renson®

- ABAISSÉ LA TEMPÉRATURE**  
 Le brumisateur a pour vocation de réduire la température ambiante de votre bâtiment d'élevage sans mouiller. Celle-ci peut diminuer la température jusqu'à 10°C.
- REPOUSSE LES INSECTES**  
 Le brumisateur vous permet de repousser les insectes tels que les mouches, les moustiques... etc, présents dans votre bâtiment d'élevage.
- RÉDUIT LE STRESS DES ANIMAUX**  
 Le brumisateur va diminuer le stress de vos animaux grâce à la réduction de la température et de la présence des insectes. Cela évitera, par exemple, des coups de queues ou de pattes sur l'éleveur.
- RÉDUIT LES POUSSIÈRES**  
 Le brumisateur va également réduire les poussières de votre bâtiment d'élevage. En effet, le nuage de brume va évacuer la poussière ambiante.
- RÉDUIT LES RISQUES D'INFECTIONS**  
 Le brumisateur va réduire le risque d'infections de votre élevage grâce à tous les avantages précédents.
- RÉDUIT LES ODEURS**  
 Le brumisateur va réduire les odeurs ambiantes de votre élevage. En effet, le nuage de brume va absorber les odeurs ambiantes pour les amener à l'extérieur.
- RÉDUIT LA MORTALITÉ**  
 Tous ces avantages vont faire que la mortalité de votre élevage va être considérablement réduite.
- AUGMENTATION DU CONFORT DE L'ANIMAL ET DU FERMIER**  
 Enfin, toutes ces applications provoquent une augmentation du confort de travail pour l'éleveur et une augmentation du confort de vie pour l'animal.

**Prendre en considération le bien-être des animaux sur l'exploitation a des avantages pour l'animal et l'éleveur.** La brumisation rafraîchit l'animal sans le mouiller, réduit son stress (barrière anti-insectes : mouches, taons...), permet une meilleure croissance (régule la température dans les bâtiments d'élevage). De façon directe, cette solution facilite la traite (évite les coups de queue à cause des insectes), maintient la production laitière, consomme peu d'eau.

« Le brumisateur est un élément essentiel à l'élevage à voir comme un investissement. En effet, le stress des animaux se traduit par une chute de production laitière de 10 à 20 %. Si on veut la maintenir, le calcul est rapide » précise **Laurent Yvergniaux.**

#### Fonctionnement d'un brumisateur - Renson®



L'eau passe d'abord par un filtre à particules afin de filtrer au maximum les impuretés présentes dans l'arrivée d'eau. Elle arrive ensuite dans une pompe haute pression afin d'atteindre une pression de 70B pour enfin ressortir par les buses sous forme de brume. Une vanne de décharge est installée en sortie de pompe afin de vider le circuit pour éviter que l'eau ne stagne dans celui-ci et provoque une usure prématurée des buses.

## UN ACCOMPAGNEMENT GLOBAL

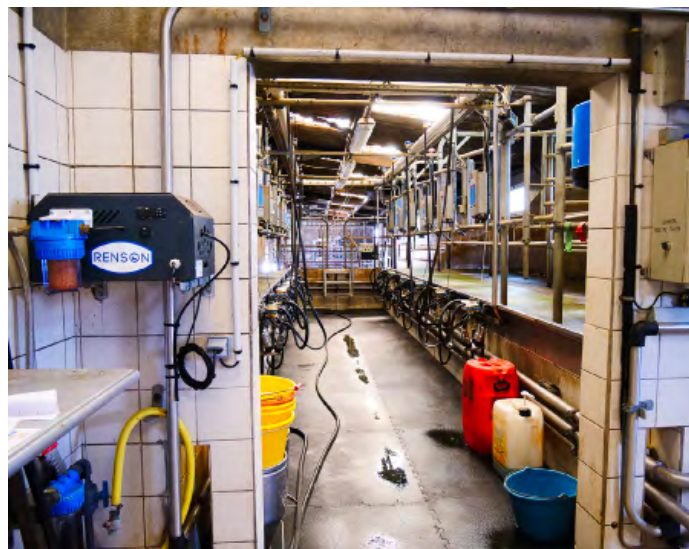
**Plus qu'un industriel, Renson - et sa branche Élevage - se positionne comme un véritable partenaire sur lequel ses clients peuvent s'appuyer en toute confiance.**

**Depuis 2015, Renson fabrique et commercialise des brumisateurs spécialement conçus pour les exploitations agricoles.** Aujourd'hui, ce sont plus de 1 000 fermes en France qui sont équipées.

*« L'éleveur a besoin de solutions qualitatives pour exercer correctement son métier ; que ce soit pour son confort ou celui de ses animaux. Le changement climatique a des conséquences sur son quotidien. Renson - et sa branche élevage - est là pour les accompagner de A à Z. En tant que fabricant, nous notons une hausse des demandes de kits de brumisation de la part des exploitants ces dernières années »* poursuit **Laurent Yvergniaux**.

**Renson propose quatre solutions de brumisation afin de répondre à toutes les tailles d'exploitations (de 15 à 90 buses ; soit jusqu'à 120 m de ligne de brumisation).** Les kits de brumisation sont étudiés afin d'allier compacité et efficacité.

**Les brumisateurs Renson peuvent être installés en salle de traite ou en bâtiment d'élevage, et quelle que soit la typologie d'exploitation (bovins, porcins, volailles...).**



*Exemples d'installation de kit de brumisation ; cliquer ici :*



**Renson offre une solution globale prête à l'emploi.** L'éleveur installe facilement le brumisateur où il le souhaite.

**Bon à savoir : 100% des pièces sont en stock en cas de besoin.**

## A PROPOS

Renson - et ses filiales agricoles (élevage et grandes cultures) - est expert dans la gestion des fluides. L'entreprise compose des solutions globales sur-mesure pour leur transfert, leur stockage et leur traitement à destination de l'agriculture, de l'élevage, de l'industrie, du bâtiment et de l'automobile. La marque est 100% française. Son siège est situé près de Cambrai (Raillencourt-Sainte-Olle), la division élevage est près de Rennes (Chevaigné).

**Renson en chiffres** : 80 collaborateurs - CA 2020 : 22M€

## Contact presse

### Agence COM4

Isabelle Fillaud

@ : ifillaud@com-4.fr

Tél. : 02 40 73 50 51

